

**Záměr obce Hlinná
k prodeji pozemku**

KÚ Tlučeň

p.p. 558 trvalý travnatý porost výměra 53 m²

Oddělovacím plánem č. 257-170/2011

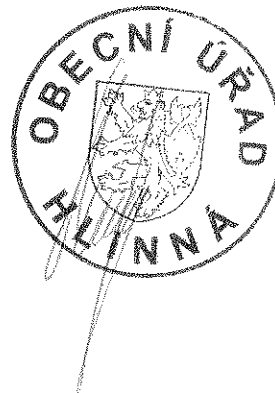
Na 558/1 trvalý travnatý porost výměra 53 m²

Na 558/2 trvalý travnatý porost výměra 74 m²

Na 558/3 trvalý travnatý porost výměra 177 m²

Vyvěšeno dne: 23.2.2012

Sejmuto:



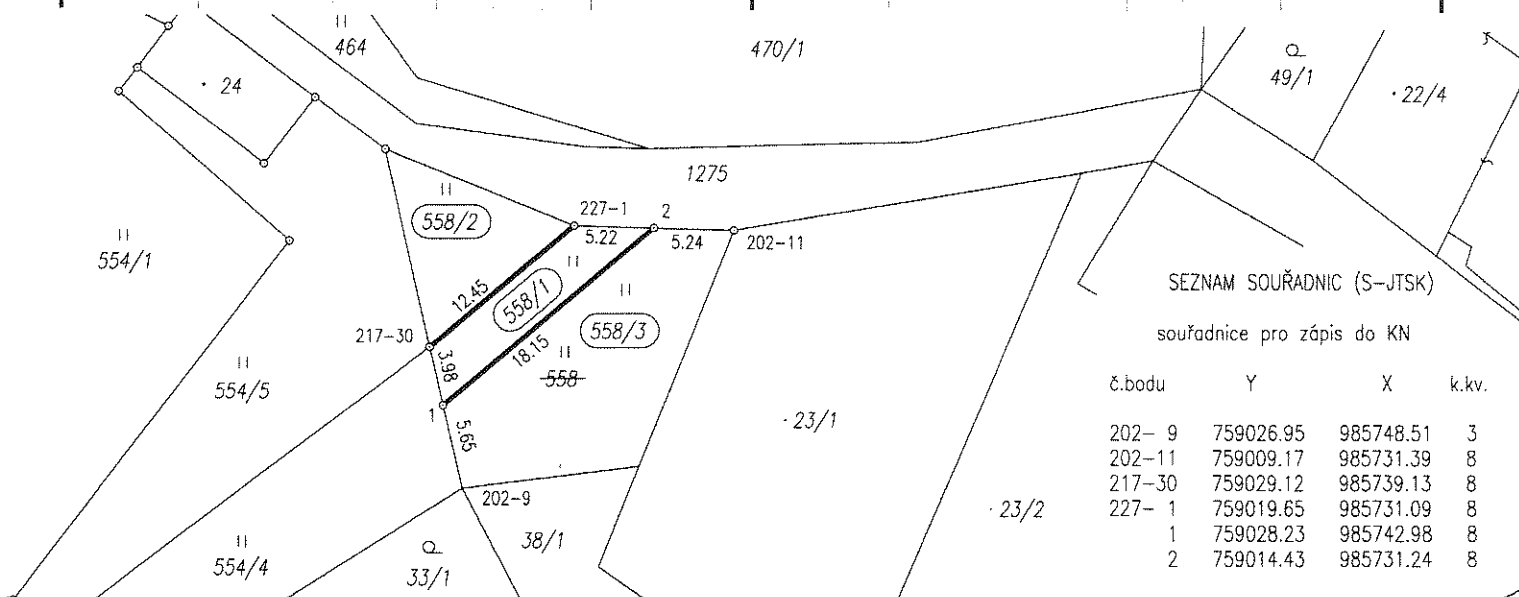
PC

VÝKAZ DOSAVADNÍHO A NOVÉHO STAVU ÚDAJŮ KATASTRU NEMOVITOSTÍ

Dosavadní stav			Nový stav								
Označení pozemku parc. číslem	Výměra parcely ha m ²	Druh pozemku Způsob využití	Označení pozemku parc. číslem	Výměra parcely ha m ²	Druh pozemku Způsob využití	Typ stavby Způsob využití	Způsob určení výměr	Porovnání se stavem evidence právních vztahů			
								Díl přechází z pozemku označeného v		Číslo listu vlastnictví	Výměra dílu ha m ²
558	3 04	travní p.	558/1	53	travní p.		0	558	1		
			558/2	74	travní p.		0	558	1	74	
			558/3	1 77	travní p.		0	558	1	1 77	
	3 04			3 04							

Výkaz údajů o bonitovaných půdně ekologických jednotkách (BPEJ) k parcelám nového stavu

Parcelní číslo podle katastru nemovitostí		Kód BPEJ	Výměra		BPEJ na dílu parcely	Parcelní číslo podle katastru nemovitostí		Kód BPEJ	Výměra		BPEJ na dílu parcely
zjednodušené evidence			ha	m ²		ha	m ²		zjednodušené evidence		
558/1		52851	53			558/3	52851	1	77		
558/2		52851	74								



SEZNAM SOUŘADNIC (S-JTSK)
souřadnice pro zápis do KN

č.bodu	Y	X	k.kv.
202- 9	759026.95	985748.51	3
202-11	759009.17	985731.39	8
217-30	759029.12	985739.13	8
227- 1	759019.65	985731.09	8
1	759028.23	985742.98	8
2	759014.43	985731.24	8

Dělit nebo scelovat pozemky lze jen na základě územního rozhodnutí, pokud podmínky pro ně nejsou stanoveny jiným rozhodnutím nebo opatřením.

<h3>GEOMETRICKÝ PLÁN pro rozdělení pozemku</h3> <p>Vyhotovil: Ing. Michal Novák Chlumínská 785/22, Praha 8</p> <p>Číslo plánu: 257-170/2011</p> <p>Okres: Litoměřice</p> <p>Obec: Hlinná</p> <p>Kat. území: Tlučeň</p> <p>Mapový list: Z.S.I-8-14</p> <p>Kód způsobu určení výměry je určen podle § 77 odst. 2 vyhlášky č. 26/2007 Sb. v platném znění.</p> <p>Dosavadním vlastníkům pozemků byla poskytnuta možnost seznámit se v terénu s průběhem navrhovaných nových hranic, které byly označeny předepsaným způsobem:</p> <p style="text-align: center;">plast.mezníky</p>	<p>Náležitosti a přesnosti odpovídá právním předpisům.</p> <p>Geometrický plán ověřil úředně oprávněný zeměměřický inženýr:</p> <p style="text-align: center;">Ing. Michal Novák</p> <p>Dne 3.2.2012 Číslo 4/2012</p> <p>Úředně oprávněný zeměměřický inženýr odpovídá za odbornou úroveň geometrického plánu, za dosažení předepsané přesnosti a za správnost a úplnost náležitostí podle právních předpisů.</p>	<p>Katastrální úřad, katastrální pracoviště souhlasí s očíslováním parcel.</p> <p>Souhlas katastrálního úřadu, kat. pracoviště potvrdil:</p> <p style="text-align: center;">Libuše Soukupová</p> <p>Dne 10. 02. 2012 Číslo 249/12</p> <p>Jeden vpravo geometrického plánu a předepsané přílohy jsou uloženy u katastrálního úřadu, katastrálního pracoviště.</p>
------------------------------------------------------------------------------------------------------------------------------------------------------------------------------------------------------------------------------------------------------------------------------------------------------------------------------------------------------------------------------------------------------------------------------------------------------------------------------------------------------------------------------------------------------------------------------------------------	--------------------------------------------------------------------------------------------------------------------------------------------------------------------------------------------------------------------------------------------------------------------------------------------------------------------------------------------------------------------------------------------------------------------------	------------------------------------------------------------------------------------------------------------------------------------------------------------------------------------------------------------------------------------------------------------------------------------------------------------------------------------------------------------------